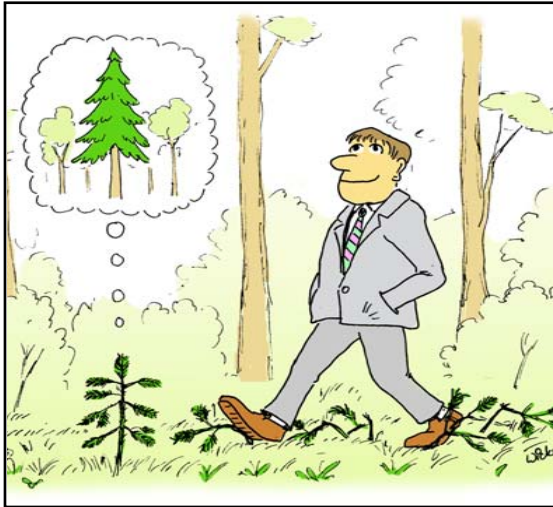


Wo Jungpflanzen kommen



Bewege dich vorsichtig durchs Holz. Hier wächst Wald für deine Enkel heran.

Bitte eintreten



Wald gehört der Gemeinde oder Privaten. Betreten erlaubt, Respekt geboten.

Willkommen im Wald



Der Wald-Knigge für Zwei- und Vierbeiner

«Höflichkeit ist eine Zier, es liebt sie auch das Waldgetier» – könnte man dichten. Der Wald-Knigge erinnert augenzwinkernd an einige Höflichkeits-Regeln im Wald. Halten sich alle Waldbenutzer an diese Leitplanken, profitieren alle vom vielfältigen Erholungsraum, auch Tiere und Pflanzen.

Augenweide – Sinnenfreude



Abfall im Wald? Stört die Natur und stinkt zum Himmel.

Herausgeber:
Forstkreiszentrum Winterthur
Riedhofstrasse 62, 8408 Winterthur
Tel. 052 224 27 27, Fax 052 224 27 29
Juni 2006



 **Baudirektion
Kanton Zürich**

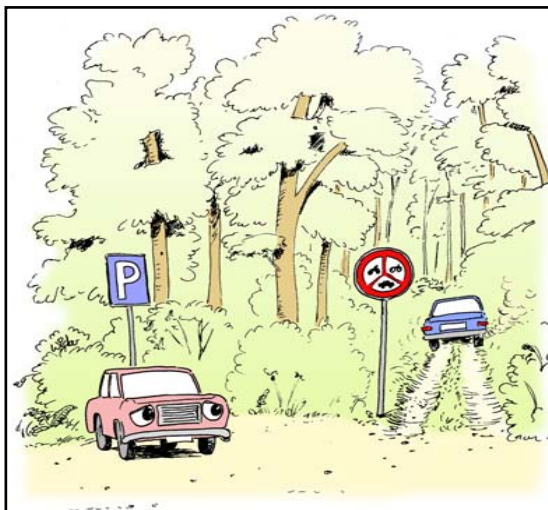
ALN Amt für
Landschaft und Natur
Abteilung Wald

Rundum Lebensraum



Bike, reite, jogge auf festen Wegen. Den Wildtieren und Baumwurzeln zuliebe.

Grüne Zone



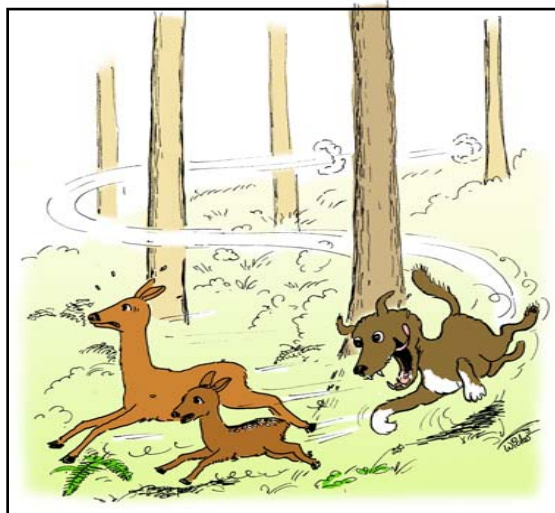
Fahrverbot für Auto und Töff. Auf **P** parkieren. Oder zu Fuss kommen.

Die Borke schützt den Kern



Baumrinde ist wie Haut. Wer sie ritzt und schnitzt, verletzt.

Wild im Wald



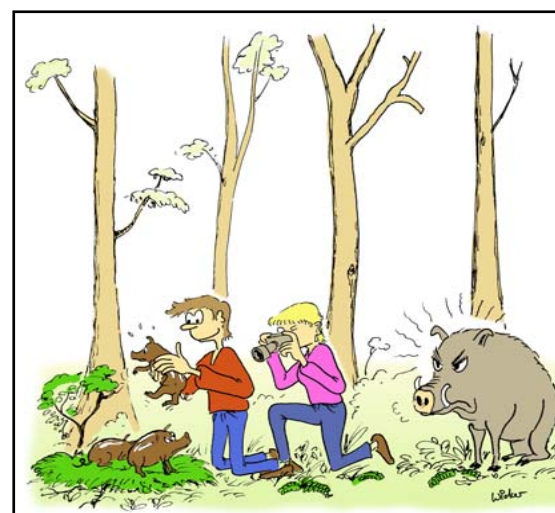
Anleinen. Dann sind du, dein Hund, das Reh und sein Kitz stressfrei unterwegs.

Stopp, die Sperre gilt!



Bei dieser Barriere umkehren! Wer weiter geht, gefährdet auch die Holzfäller.

Naturzoologischer Garten



Beobachte von Auge. Damit's weiterhin krabbelt, flattert, hüpf und rennt.